

APARTAMENTY NAD SOŁĄ

adres inwestycji:

budynek mieszkalny wielorodzinny
Oświęcim, ul. Bulwary



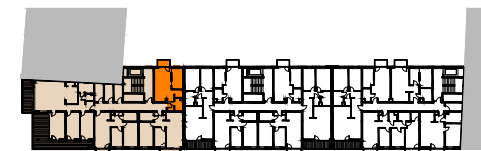
inwestor:



susuł & strama architektki s.c.
ul. Dąbrowskiego 30
32-600 Oświęcim

dane mieszkania:

numer mieszkania	SI.A_6.1
powierzchnia	38,10m²
piętro	6
liczba pokoi	1 w tym aneks sypialniany



biuro sprzedaży:

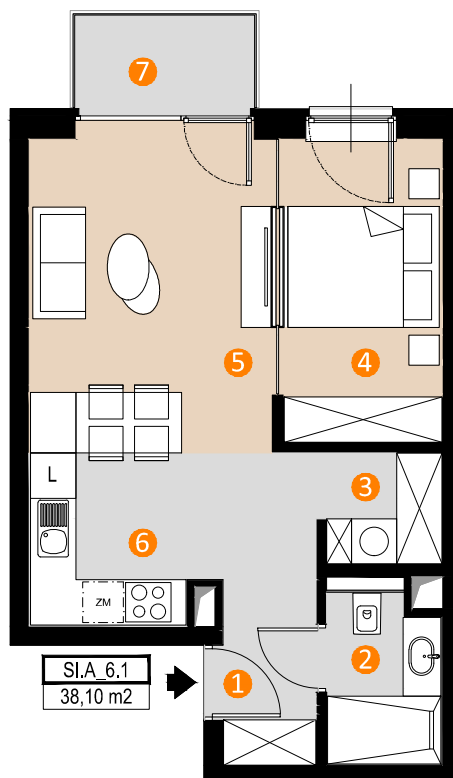
ul. Dąbrowskiego 30,
32-600 Oświęcim,
tel. 33 8440012

email: sekretariat@s2architekci.pl
biuro@s2architekci.pl
www.apartamentynadsola.pl

MIESZKANIE NR SI.A_6.1

wykaz pomieszczeń:

1	przedpokój	5,85 m ²
2	łazienka	3,55 m ²
3	garderoba	2,25 m ²
4	aneks sypialniany	8,38 m ²
5	pokój dzienny	13,28 m ²
6	aneks kuchenny	4,79 m ²
POWIERZCHNIA UŻYTKOWA		38,10 m ²
7	balkon	2,98 m ²



- Powierzchnie pomieszczeń, lokalizację przyrządów sanitarnych i inne podano na podstawie projektu budowlanego. W toku budowy mogą wystąpić różnice w stosunku do stanu wynikającego z projektu, wynikające ze specyfiki prac budowlanych.
- Powierzchnia jest obliczona w świetle pionowych przegród w stanie wykończonym, przy uwzględnieniu tynków i okładzin o grubości 1 cm, na poziomie podłogi bez uwzględnienia listew przypodłogowych, progów itp.
- Powierzchnia użytkowa lokali oraz pomieszczeń określona jest na podstawie rozporządzenia Ministra Transportu, Budownictwa i Gospodarki Morskiej z dnia 25 kwietnia 2012 r. w sprawie szczegółowego zakresu i formy projektu budowlanego oraz przy uwzględnieniu treści Polskiej Normy PN-ISO 9836:1997
- Aranżacja mieszkań ma charakter poglądowy

