

APARTAMENTY NAD SOŁĄ

adres inwestycji:

budynek mieszkalny wielorodzinny
Oświęcim, ul. Bulwary



inwestor:



susuł & strama architektki s.c.
ul. Dąbrowskiego 30
32-600 Oświęcim

dane mieszkania:

| | |
|------------------|----------------------------|
| numer mieszkania | SI.C_1.2 |
| powierzchnia | 53,01 m² |
| piętro | 1 |
| liczba pokoi | 3 |



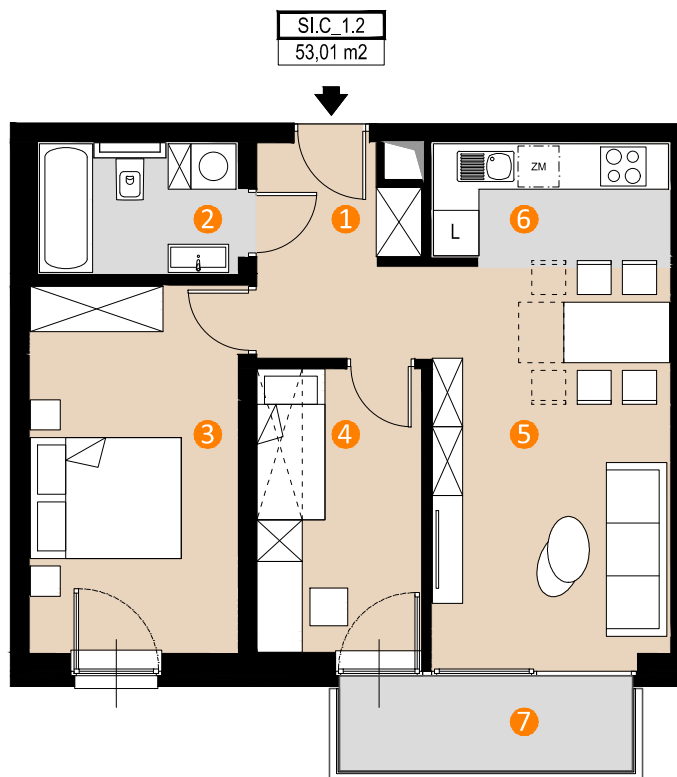
biuro sprzedaży:

ul. Dąbrowskiego 30,
32-600 Oświęcim,
tel. 33 8440012
email: sekretariat@s2architekci.pl
biuro@s2architekci.pl
www.apartamentynadsola.pl

MIESZKANIE NR SI.C_1.2

wykaz pomieszczeń:

| | | |
|-----------------------|----------------|----------------------|
| 1 | przedpokój | 5,94 m ² |
| 2 | łazienka | 4,55 m ² |
| 3 | pokój | 13,26 m ² |
| 4 | pokój | 8,18 m ² |
| 5 | pokój dzienny | 16,34 m ² |
| 6 | aneks kuchenny | 4,74 m ² |
| POWIERZCHNIA UŻYTKOWA | | 53,01 m ² |
| 7 | balkon | 4,35 m ² |



1. Powierzchnie pomieszczeń, lokalizację przyborów sanitarnych i inne podano na podstawie projektu budowlanego. W toku budowy mogą wystąpić różnice w stosunku do stanu wynikającego z projektu, wynikające ze specyfiki prac budowlanych.

2. Powierzchnia jest obliczona w świetle pionowych przegród w stanie wykończonym, przy uwzględnieniu tynków i okładzin o grubości 1 cm, na poziomie podłogi bez uwzględnienia listew przypodłogowych, progów itp.

3. Powierzchnia użytkowa lokali oraz pomieszczeń określona jest na podstawie rozporządzenia Ministra Transportu, Budownictwa i Gospodarki Morskiej z dnia 25 kwietnia 2012 r. w sprawie szczegółowego zakresu i formy projektu budowlanego oraz przy uwzględnieniu treści Polskiej Normy PN-ISO 9836:1997

4. Aranżacja mieszkań ma charakter poglądowy

