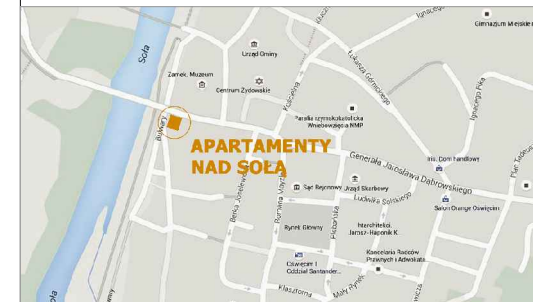


# APARTAMENTY NAD SOŁĄ

adres inwestycji:

budynek mieszkalny wielorodzinny  
Oświęcim, ul. Bulwary



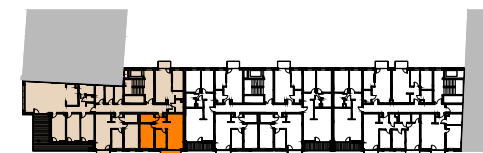
inwestor:



susuł & strama architektki s.c.  
ul. Dąbrowskiego 30  
32-600 Oświęcim

dane mieszkania:

|                  |                            |
|------------------|----------------------------|
| numer mieszkania | <b>SI.C_4.2</b>            |
| powierzchnia     | <b>53,01 m<sup>2</sup></b> |
| piętro           | <b>4</b>                   |
| liczba pokoi     | <b>3</b>                   |



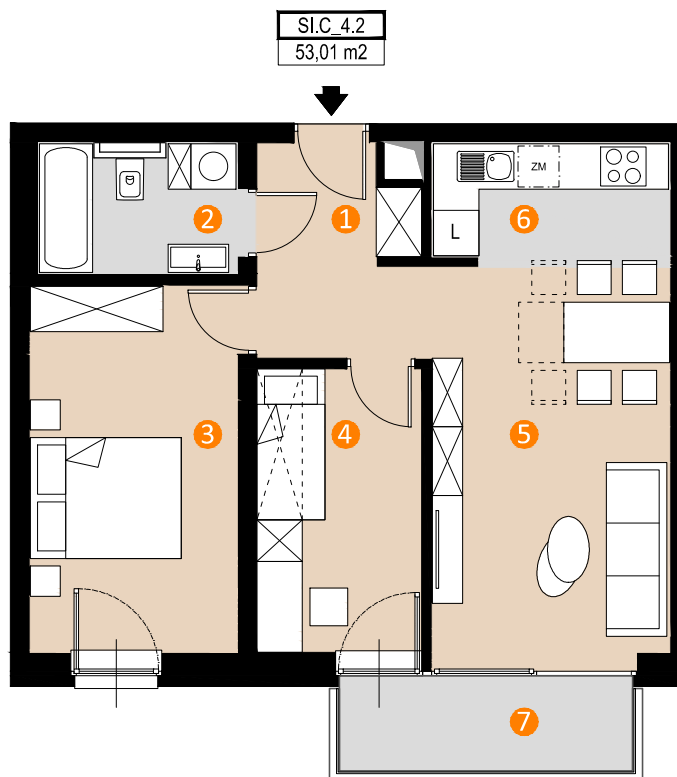
biuro sprzedaży:

ul. Dąbrowskiego 30,  
32-600 Oświęcim,  
tel. 33 8440012  
email: sekretariat@s2architekci.pl  
biuro@s2architekci.pl  
www.apartamentynadsola.pl

## MIESZKANIE NR SI.C\_4.2

wykaz pomieszczeń:

|                       |                |                      |
|-----------------------|----------------|----------------------|
| 1                     | przedpokój     | 5,94 m <sup>2</sup>  |
| 2                     | łazienka       | 4,55 m <sup>2</sup>  |
| 3                     | pokój          | 13,26 m <sup>2</sup> |
| 4                     | pokój          | 8,18 m <sup>2</sup>  |
| 5                     | pokój dzienny  | 16,34 m <sup>2</sup> |
| 6                     | aneks kuchenny | 4,74 m <sup>2</sup>  |
| POWIERZCHNIA UŻYTKOWA |                | 53,01 m <sup>2</sup> |
| 7                     | balkon         | 4,35 m <sup>2</sup>  |



1. Powierzchnie pomieszczeń, lokalizację przyborów sanitarnych i inne podano na podstawie projektu budowlanego. W toku budowy mogą wystąpić różnice w stosunku do stanu wynikającego z projektu, wynikające ze specyfiki prac budowlanych.
2. Powierzchnia jest obliczona w świetle pionowych przegród w stanie wykończonym, przy uwzględnieniu tynków i okładzin o grubości 1 cm, na poziomie podłogi bez uwzględnienia listew przypodłogowych, progów itp.
3. Powierzchnia użytkowa lokali oraz pomieszczeń określona jest na podstawie rozporządzenia Ministra Transportu, Budownictwa i Gospodarki Morskiej z dnia 25 kwietnia 2012 r. w sprawie szczegółowego zakresu i formy projektu budowlanego oraz przy uwzględnieniu treści Polskiej Normy PN-ISO 9836:1997
4. Aranżacja mieszkań ma charakter poglądowy

