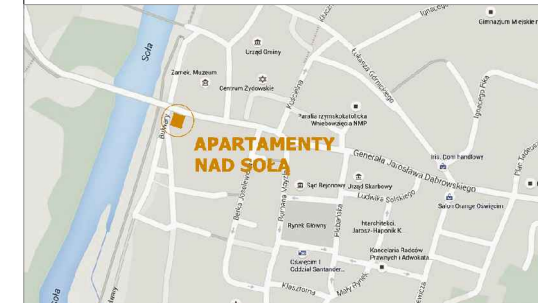


# APARTAMENTY NAD SOŁĄ

adres inwestycji:

budynek mieszkalny wielorodzinny  
Oświęcim, ul. Bulwary



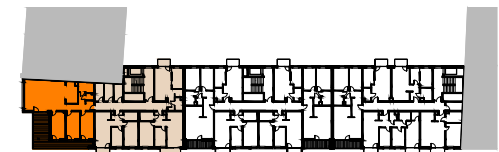
inwestor:



susuł & strama architektki s.c.  
ul. Dąbrowskiego 30  
32-600 Oświęcim

dane mieszkania:

|                  |                             |
|------------------|-----------------------------|
| numer mieszkania | <b>SI.D_1.4</b>             |
| powierzchnia     | <b>114,25 m<sup>2</sup></b> |
| piętro           | <b>1</b>                    |
| liczba pokoi     | <b>4</b>                    |



biuro sprzedaży:

ul. Dąbrowskiego 30,  
32-600 Oświęcim,  
tel. 33 8440012

email: sekretariat@s2architekci.pl

biuro@s2architekci.pl

www.apartamentynadsola.pl

## MIESZKANIE NR SI.D\_1.4

wykaz pomieszczeń:

|                       |                       |                             |
|-----------------------|-----------------------|-----------------------------|
| 1                     | przedpokój / korytarz | 10,85 m <sup>2</sup>        |
| 2                     | wc                    | 1,77 m <sup>2</sup>         |
| 3                     | łazienka              | 5,57 m <sup>2</sup>         |
| 4                     | aneks kuchenny        | 9,49 m <sup>2</sup>         |
| 5                     | pokój dzienny         | 45,75 m <sup>2</sup>        |
| 6                     | pokój                 | 13,88 m <sup>2</sup>        |
| 7                     | pokój                 | 13,47 m <sup>2</sup>        |
| 8                     | pokój                 | 13,47 m <sup>2</sup>        |
| POWIERZCHNIA UŻYTKOWA |                       | <b>114,25 m<sup>2</sup></b> |
| 9                     | loggia                | 32,55 m <sup>2</sup>        |



1. Powierzchnie pomieszczeń, lokalizację przyborów sanitarnych i inne podano na podstawie projektu budowlanego. W toku budowy mogą wystąpić różnice w stosunku do stanu wynikającego z projektu, wynikające ze specyfiki prac budowlanych.
2. Powierzchnia jest obliczona w świetle pionowych przegród w stanie wykończonym, przy uwzględnieniu tynków i okładzin o grubości 1 cm, na poziomie podłogi bez uwzględnienia listew przypodłogowych, progów itp.
3. Powierzchnia użytkowa lokali oraz pomieszczeń określona jest na podstawie rozporządzenia Ministra Transportu, Budownictwa i Gospodarki Morskiej z dnia 25 kwietnia 2012 r. w sprawie szczegółowego zakresu i formy projektu budowlanego oraz przy uwzględnieniu treści Polskiej Normy PN-ISO 9836:1997
4. Aranżacja mieszkań ma charakter poglądowy

