

APARTAMENTY NAD SOŁĄ

adres inwestycji:

budynek mieszkalny wielorodzinny
Oświęcim, ul. Bulwary



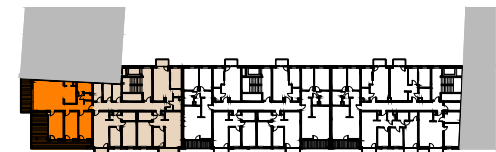
inwestor:



susul & strama architektki s.c.
ul. Dąbrowskiego 30
32-600 Oświęcim

dane mieszkania:

numer mieszkania	SI.D_6.4
powierzchnia	102,29 m²
piętro	6
liczba pokoi	4



biuro sprzedaży:

ul. Dąbrowskiego 30,
32-600 Oświęcim,
tel. 33 8440012
email: sekretariat@s2architekci.pl
biuro@s2architekci.pl
www.apartamentynadsola.pl

MIESZKANIE NR SI.D_6.4

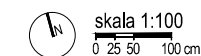
wykaz pomieszczeń:

1	przedpokój / korytarz	10,85 m ²
2	wc	1,77 m ²
3	łazienka	5,57 m ²
4	aneks kuchenny	9,49 m ²
5	pokój dzienny	33,79 m ²
6	pokój	13,88 m ²
7	pokój	13,47 m ²
8	pokój	13,47 m ²
POWIERZCHNIA UŻYTKOWA		102,29 m²
9	loggia	32,55 m ²
10	taras	13,40 m ²



SI.D_6.4
102,29 m²

1. Powierzchnie pomieszczeń, lokalizację przyborów sanitarnych i inne podano na podstawie projektu budowlanego. W toku budowy mogą wystąpić różnice w stosunku do stanu wynikającego z projektu, wynikające ze specyfiki prac budowlanych.
2. Powierzchnia jest obliczona w świetle pionowych przegród w stanie wykończonym, przy uwzględnieniu tynków i okładzin o grubości 1 cm, na poziomie podłogi bez uwzględnienia listew przypodłogowych, progów itp.
3. Powierzchnia użytkowa lokali oraz pomieszczeń określona jest na podstawie rozporządzenia Ministra Transportu, Budownictwa i Gospodarki Morskiej z dnia 25 kwietnia 2012 r. w sprawie szczegółowego zakresu i formy projektu budowlanego oraz przy uwzględnieniu treści Polskiej Normy PN-ISO 9836:1997
4. Aranżacja mieszkań ma charakter poglądowy



skala 1:100
0 25 50 100 cm