

# APARTAMENTY NAD SOŁĄ

adres inwestycji:

budynek mieszkalny wielorodzinny  
Oświęcim, ul. Bulwary



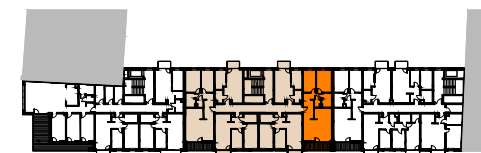
inwestor:



susuł & strama architektki s.c.  
ul. Dąbrowskiego 30  
32-600 Oświęcim

dane mieszkania:

numer mieszkania	<b>SII.C_2.2</b>
powierzchnia	<b>71,19 m<sup>2</sup></b>
piętro	<b>2</b>
liczba pokoi	<b>3</b>



biuro sprzedaży:

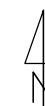
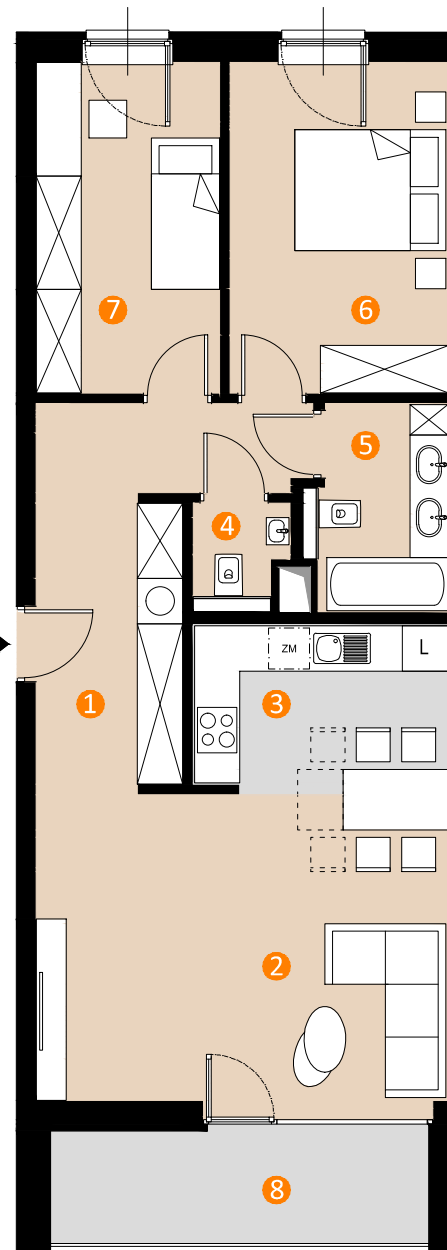
ul. Dąbrowskiego 30,  
32-600 Oświęcim,  
tel. 33 8440012  
email: sekretariat@s2architekci.pl  
biuro@s2architekci.pl  
www.apartamentynadsola.pl

## MIESZKANIE NR SII.C\_2.2

wykaz pomieszczeń:

1	przedpokój / korytarz	11,84 m <sup>2</sup>
2	pokój dzienny	22,47 m <sup>2</sup>
3	aneks kuchenny	7,13 m <sup>2</sup>
4	wc	1,66 m <sup>2</sup>
5	łazienka	4,84 m <sup>2</sup>
6	pokój	12,65 m <sup>2</sup>
7	pokój	10,60 m <sup>2</sup>
	<b>POWIERZCHNIA UŻYTKOWA</b>	<b>71,19 m<sup>2</sup></b>
8	loggia	7,36 m <sup>2</sup>

SII.C\_2.2  
71,19 m<sup>2</sup>



skala 1:100  
0 25 50 100 cm

1. Powierzchnie pomieszczeń, lokalizację przyborów sanitarnych i inne podano na podstawie projektu budowlanego. W toku budowy mogą wystąpić różnice w stosunku do stanu wynikającego z projektu, wynikające ze specyfiki prac budowlanych.
2. Powierzchnia jest obliczona w świetle pionowych przegród w stanie wykończonym, przy uwzględnieniu tynków i okładzin o grubości 1 cm, na poziomie podłogi bez uwzględnienia listew przypodłogowych, progów itp.
3. Powierzchnia użytkowa lokali oraz pomieszczeń określona jest na podstawie rozporządzenia Ministra Transportu, Budownictwa i Gospodarki Morskiej z dnia 25 kwietnia 2012 r. w sprawie szczegółowego zakresu i formy projektu budowlanego oraz przy uwzględnieniu treści Polskiej Normy PN-ISO 9836:1997
4. Aranżacja mieszkań ma charakter poglądowy