

# APARTAMENTY NAD SOŁĄ

adres inwestycji:

budynek mieszkalny wielorodzinny  
Oświęcim, ul. Bulwary



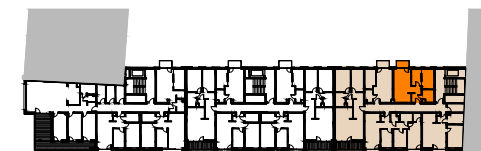
inwestor:



susuł & strama architektki s.c.  
ul. Dąbrowskiego 30  
32-600 Oświęcim

dane mieszkania:

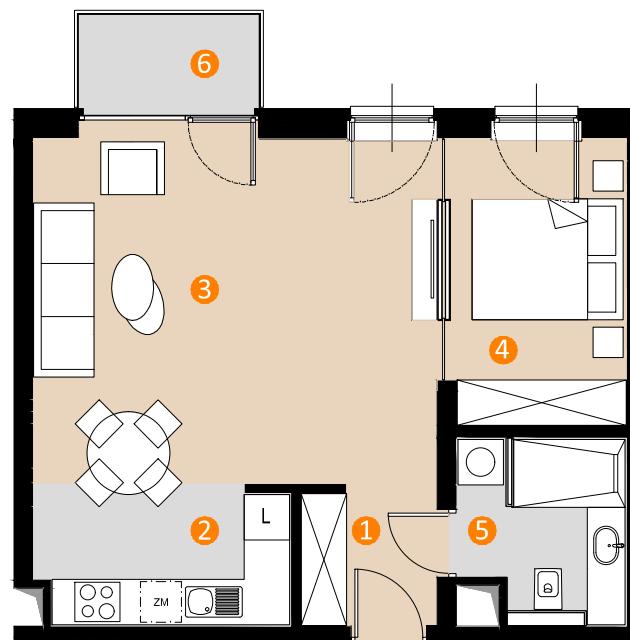
numer mieszkania	<b>SIIL.A_2.5</b>
powierzchnia	<b>47,54m<sup>2</sup></b>
piętro	<b>2</b>
liczba pokoi	<b>1 w tym aneks sypialniany</b>



## MIESZKANIE NR SIIL.A\_2.5

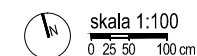
wykaz pomieszczeń:

1	przedpokój / korytarz	3,32 m <sup>2</sup>
2	aneks kuchenny	5,94 m <sup>2</sup>
3	pokój dzienny	24,30 m <sup>2</sup>
4	aneks sypialniany	8,85 m <sup>2</sup>
5	łazienka	5,13 m <sup>2</sup>
<b>POWIERZCHNIA UŻYTKOWA</b>		<b>47,54 m<sup>2</sup></b>
6	balkon	2,98 m <sup>2</sup>



SIIL.A\_2.5  
47,54 m<sup>2</sup>

1. Powierzchnie pomieszczeń, lokalizację przyborów sanitarnych i inne podano na podstawie projektu budowlanego. W toku budowy mogą wystąpić różnice w stosunku do stanu wynikającego z projektu, wynikające ze specyfiki prac budowlanych.
2. Powierzchnia jest obliczona w świetle pionowych przegród w stanie wykończonym, przy uwzględnieniu tynków i okładzin o grubości 1 cm, na poziomie podłogi bez uwzględnienia listew przypodłogowych, progów itp.
3. Powierzchnia użytkowa lokali oraz pomieszczeń określona jest na podstawie rozporządzenia Ministra Transportu, Budownictwa i Gospodarki Morskiej z dnia 25 kwietnia 2012 r. w sprawie szczegółowego zakresu i formy projektu budowlanego oraz przy uwzględnieniu treści Polskiej Normy PN-ISO 9836:1997
4. Aranżacja mieszkań ma charakter poglądowy



biuro sprzedaży:  
ul. Dąbrowskiego 30,  
32-600 Oświęcim,  
tel. 33 8440012  
email: sekretariat@s2architekci.pl  
biuro@s2architekci.pl  
www.apartamentynadsola.pl