

APARTAMENTY NAD SOŁĄ

adres inwestycji:

budynek mieszkalny wielorodzinny
Oświęcim, ul. Bulwary



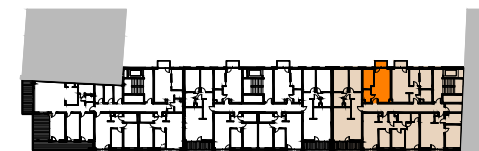
inwestor:



susuł & strama architektki s.c.
ul. Dąbrowskiego 30
32-600 Oświęcim

dane mieszkania:

numer mieszkania	SIIL.A_6.4
powierzchnia	32,56m²
piętro	6
liczba pokoi	1 w tym aneks sypialniany



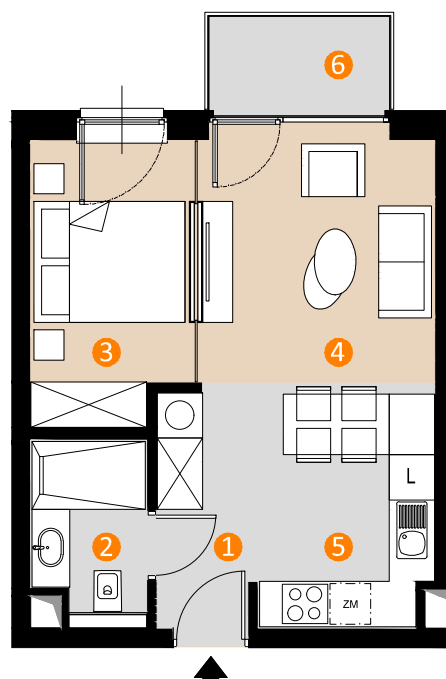
biuro sprzedaży:

ul. Dąbrowskiego 30,
32-600 Oświęcim,
tel. 33 8440012
email: sekretariat@s2architekci.pl
biuro@s2architekci.pl
www.apartamentynadsola.pl

MIESZKANIE NR SIIL.A_6.4

wykaz pomieszczeń:

1	przedpokój / korytarz	1,89 m ²
2	łazienka	3,53 m ²
3	aneks sypialniany	7,62 m ²
4	pokój dzienny	9,79 m ²
5	aneks kuchenny	9,73 m ²
POWIERZCHNIA UŻYTKOWA		32,56 m²
6	balkon	2,98 m ²



SIIL.A_6.4
32,56 m²

1. Powierzchnie pomieszczeń, lokalizację przyborów sanitarnych i inne podano na podstawie projektu budowlanego. W toku budowy mogą wystąpić różnice w stosunku do stanu wynikającego z projektu, wynikające ze specyfiki prac budowlanych.
2. Powierzchnia jest obliczona w świetle pionowych przegród w stanie wykończonym, przy uwzględnieniu tynków i okładzin o grubości 1 cm, na poziomie podłogi bez uwzględnienia listew przypodłogowych, progów itp.
3. Powierzchnia użytkowa lokali oraz pomieszczeń określona jest na podstawie rozporządzenia Ministra Transportu, Budownictwa i Gospodarki Morskiej z dnia 25 kwietnia 2012 r. w sprawie szczegółowego zakresu i formy projektu budowlanego oraz przy uwzględnieniu treści Polskiej Normy PN-ISO 9836:1997
4. Aranżacja mieszkań ma charakter poglądowy

