

APARTAMENTY NAD SOŁĄ

adres inwestycji:

budynek mieszkalny wielorodzinny
Oświęcim, ul. Bulwary



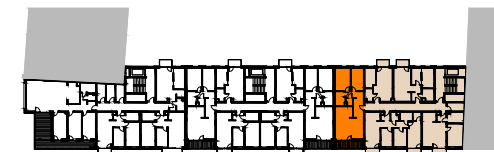
inwestor:



susuł & strama architekci s.c.
ul. Dąbrowskiego 30
32-600 Oświęcim

dane mieszkania:

numer mieszkania	SIIL.C_1.3
powierzchnia	71,19m²
piętro	1
liczba pokoi	3



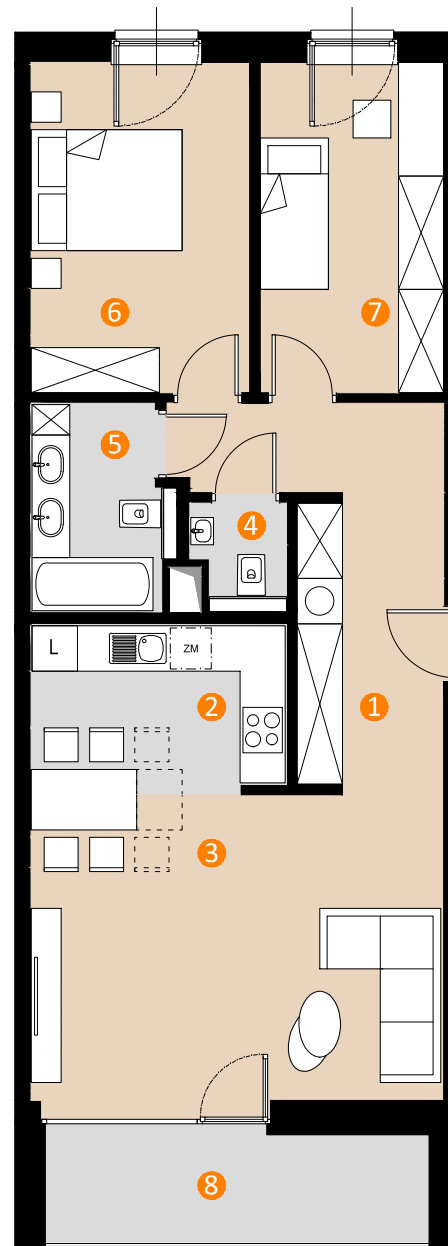
biuro sprzedaży:

ul. Dąbrowskiego 30,
32-600 Oświęcim,
tel. 33 8440012
email: sekretariat@s2architekci.pl
biuro@s2architekci.pl
www.apartamentynadsola.pl

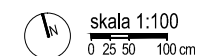
MIESZKANIE NR SIIL.C_1.3

wykaz pomieszczeń:

1	przedpokój / korytarz	11,84 m ²
2	aneks kuchenny	22,47 m ²
3	pokój dzienny	7,13 m ²
4	wc	1,66 m ²
5	łazienka	4,84 m ²
6	pokój	12,65 m ²
7	pokój	10,60 m ²
POWIERZCHNIA UŻYTKOWA		71,19 m²
8	loggia	7,36 m ²



SIIL.C_1.3
71,19 m²



1. Powierzchnie pomieszczeń, lokalizację przyborów sanitarnych i inne podano na podstawie projektu budowlanego. W toku budowy mogą wystąpić różnice w stosunku do stanu wynikającego z projektu, wynikające ze specyfiki prac budowlanych.
2. Powierzchnia jest obliczona w świetle pionowych przegród w stanie wykończonym, przy uwzględnieniu tynków i okładzin o grubości 1 cm, na poziomie podłogi bez uwzględnienia listew przypodłogowych, progów itp.
3. Powierzchnia użytkowa lokali oraz pomieszczeń określona jest na podstawie rozporządzenia Ministra Transportu, Budownictwa i Gospodarki Morskiej z dnia 25 kwietnia 2012 r. w sprawie szczegółowego zakresu i formy projektu budowlanego oraz przy uwzględnieniu treści Polskiej Normy PN-ISO 9836:1997
4. Aranżacja mieszkań ma charakter poglądowy