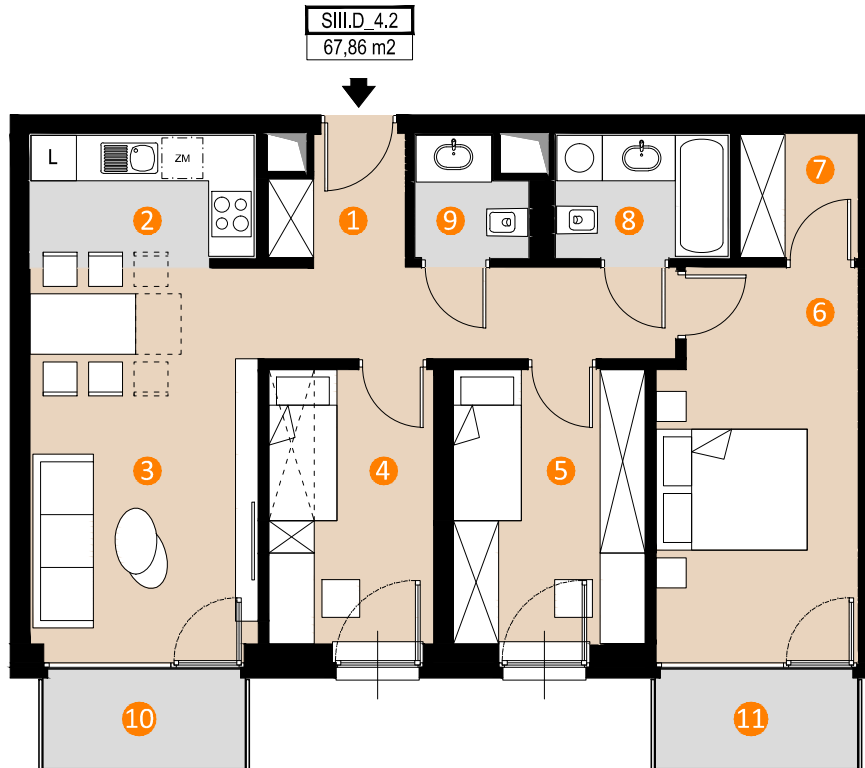


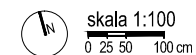
## MIESZKANIE NR SIII.D\_4.2

wykaz pomieszczeń:

1	przedpokój / korytarz	9,37 m <sup>2</sup>
2	aneks kuchenny	5,19 m <sup>2</sup>
3	pokój dzienny	15,01 m <sup>2</sup>
4	pokój	7,91 m <sup>2</sup>
5	pokój	9,22 m <sup>2</sup>
6	pokój	12,71 m <sup>2</sup>
7	garderoba	2,53 m <sup>2</sup>
8	łazienka	3,75 m <sup>2</sup>
9	wc	2,17 m <sup>2</sup>
<b>POWIERZCHNIA UŻYTKOWA</b>		<b>67,86 m<sup>2</sup></b>
10	balkon	3,22 m <sup>2</sup>
11	balkon	3,22 m <sup>2</sup>



1. Powierzchnie pomieszczeń, lokalizację przyborów sanitarnych i inne podano na podstawie projektu budowlanego. W toku budowy mogą wystąpić różnice w stosunku do stanu wynikającego z projektu, wynikające ze specyfiki prac budowlanych.
2. Powierzchnia jest obliczona w świetle pionowych przegród w stanie wykończonym, przy uwzględnieniu tynków i okładzin o grubości 1 cm, na poziomie podłogi bez uwzględnienia listew przypodłogowych, progów itp.
3. Powierzchnia użytkowa lokali oraz pomieszczeń określona jest na podstawie rozporządzenia Ministra Transportu, Budownictwa i Gospodarki Morskiej z dnia 25 kwietnia 2012 r. w sprawie szczegółowego zakresu i formy projektu budowlanego oraz przy uwzględnieniu treści Polskiej Normy PN-ISO 9836:1997
4. Aranżacja mieszkań ma charakter poglądowy



# APARTAMENTY NAD SOŁĄ

adres inwestycji:

budynek mieszkalny wielorodzinny  
Oświęcim, ul. Bulwary



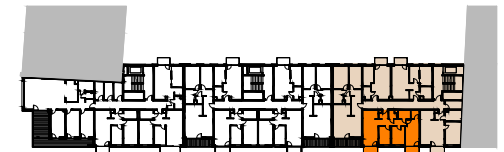
inwestor:



susuł & strama architektki s.c.  
ul. Dąbrowskiego 30  
32-600 Oświęcim

dane mieszkania:

numer mieszkania	<b>SIII.D_4.2</b>
powierzchnia	<b>67,86m<sup>2</sup></b>
piętro	<b>4</b>
liczba pokoi	<b>4</b>



biuro sprzedaży:

ul. Dąbrowskiego 30,  
32-600 Oświęcim,  
tel. 33 8440012  
email: sekretariat@s2architekci.pl  
biuro@s2architekci.pl  
www.apartamentynadsola.pl