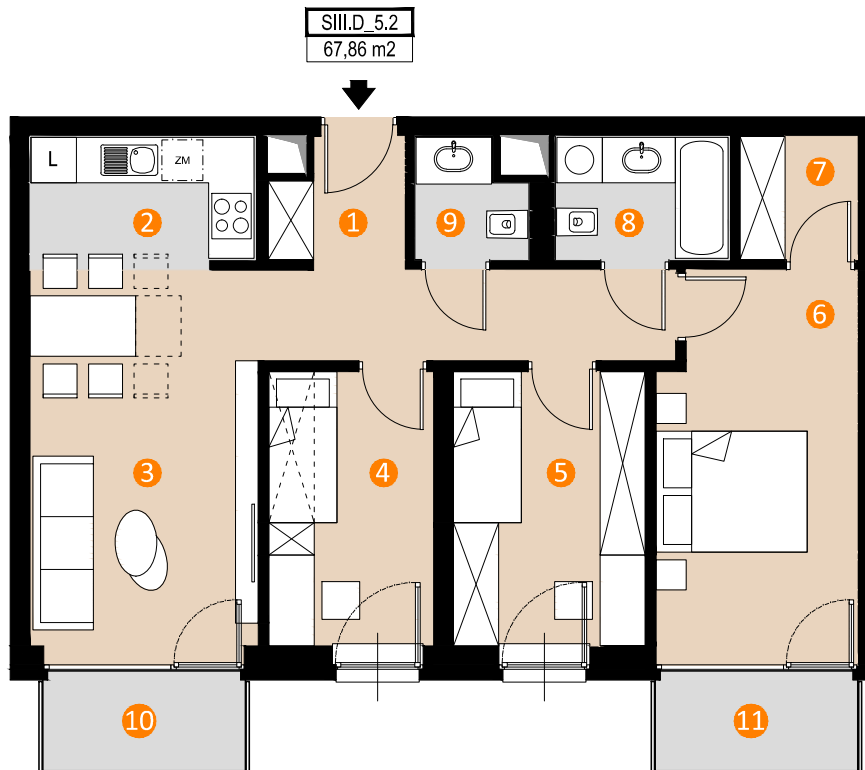


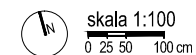
MIESZKANIE NR SIII.D_5.2

wykaz pomieszczeń:

1	przedpokój / korytarz	9,37 m ²
2	aneks kuchenny	5,19 m ²
3	pokój dzienny	15,01 m ²
4	pokój	7,91 m ²
5	pokój	9,22 m ²
6	pokój	12,71 m ²
7	garderoba	2,53 m ²
8	łazienka	3,75 m ²
9	wc	2,17 m ²
POWIERZCHNIA UŻYTKOWA		67,86 m²
10	balkon	3,22 m ²
11	balkon	3,22 m ²



1. Powierzchnie pomieszczeń, lokalizację przyborów sanitarnych i inne podano na podstawie projektu budowlanego. W toku budowy mogą wystąpić różnice w stosunku do stanu wynikającego z projektu, wynikające ze specyfiki prac budowlanych.
2. Powierzchnia jest obliczona w świetle pionowych przegród w stanie wykończonym, przy uwzględnieniu tynków i okładzin o grubości 1 cm, na poziomie podłogi bez uwzględnienia listew przypodłogowych, progów itp.
3. Powierzchnia użytkowa lokali oraz pomieszczeń określona jest na podstawie rozporządzenia Ministra Transportu, Budownictwa i Gospodarki Morskiej z dnia 25 kwietnia 2012 r. w sprawie szczegółowego zakresu i formy projektu budowlanego oraz przy uwzględnieniu treści Polskiej Normy PN-ISO 9836:1997
4. Aranżacja mieszkań ma charakter poglądowy



APARTAMENTY NAD SOŁĄ

adres inwestycji:

budynek mieszkalny wielorodzinny
Oświęcim, ul. Bulwary



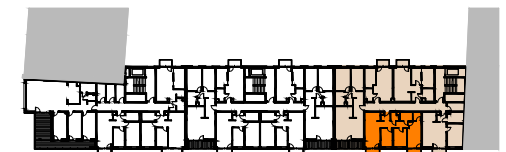
inwestor:



susuł & strama architektki s.c.
ul. Dąbrowskiego 30
32-600 Oświęcim

dane mieszkania:

numer mieszkania	SIII.D_5.2
powierzchnia	67,86m²
piętro	5
liczba pokoi	4



biuro sprzedaży:

ul. Dąbrowskiego 30,
32-600 Oświęcim,
tel. 33 8440012
email: sekretariat@s2architekci.pl
biuro@s2architekci.pl
www.apartamentynadsola.pl