

APARTAMENTY NAD SOŁĄ

adres inwestycji:

budynek mieszkalny wielorodzinny
Oświęcim, ul. Bulwary



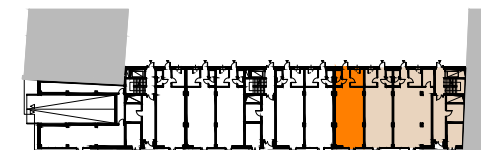
inwestor:



susuł & strama architektki s.c.
ul. Dąbrowskiego 30
32-600 Oświęcim

dane lokalu:

numer lokalu	SIII.L_0.4
powierzchnia	81,00m²
piętro	parter



biuro sprzedaży:

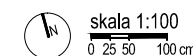
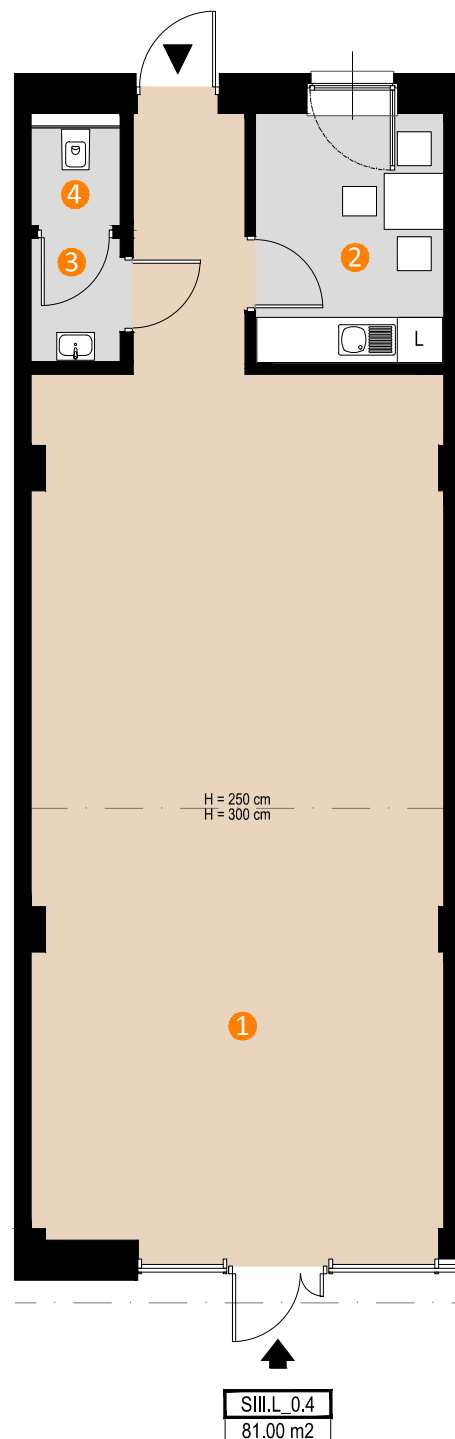
ul. Dąbrowskiego 30,
32-600 Oświęcim,
tel. 33 8440012
email: sekretariat@s2architekci.pl
biuro@s2architekci.pl
www.apartamentynadsola.pl

LOKAL USŁUGOWY NR SIII.L_0.4 wykaz pomieszczeń:

1	pomieszczenie usługowe	67,27 m ²
2	pomieszczenie socjalne	8,24 m ²
3	przedsiónek	1,92 m ²
4	sanitariat	1,75 m ²

POWIERZCHNIA UŻYTKOWA **79,18 m²**

POWIERZCHNIA UŻYTKOWA
(SPRZEDAŻOWA) **81,00 m²**



- Aranżacja lokali usługowych ma charakter jedynie poglądowy pozwalający nabywcy ocenić możliwości aranżacyjne przestrzeni. Istnieje możliwość podziału lokalu, dostosowując do specyfiki planowanego jego użytkowania. Istnieje również możliwość scalenia sąsiadujących ze sobą modułów tworząc jedną przestrzeń.
- Powierzchnie pomieszczeń, lokalizację przyborów sanitarnych i inne podano na podstawie projektu budowlanego. W toku budowy mogą wystąpić różnice w stosunku do stanu wynikającego z projektu, wynikające ze specyfiki prac budowlanych. Powierzchnia użytkowa (sprzedażowa) lokalu obejmują całą powierzchnię lokalu bez uwzględnienia poglądowej aranżacji - powierzchnie w układzie „Open Space”
- Powierzchnia jest obliczona w świetle pionowych przegród w stanie wykończonym, przy uwzględnieniu tynków i okładzin o grubości 1 cm, na poziomie podłogi bez uwzględnienia listew przypodłogowych, progów itp.
- Powierzchnia użytkowa lokali oraz pomieszczeń określona jest na podstawie rozporządzenia Ministra Transportu, Budownictwa i Gospodarki Morskiej z dnia 25 kwietnia 2012 r. w sprawie szczegółowego zakresu i formy projektu budowlanego oraz przy uwzględnieniu treści Polskiej Normy PN-ISO 9836:1997
- Każda aranżacja dokonywana przez kupującego wymaga spełnienia wszystkich warunków wynikających z obowiązujących przepisów prawa budowlanego, a w szczególności w zakresie przeciwpożarowych i sanepid (uzgodnienia).